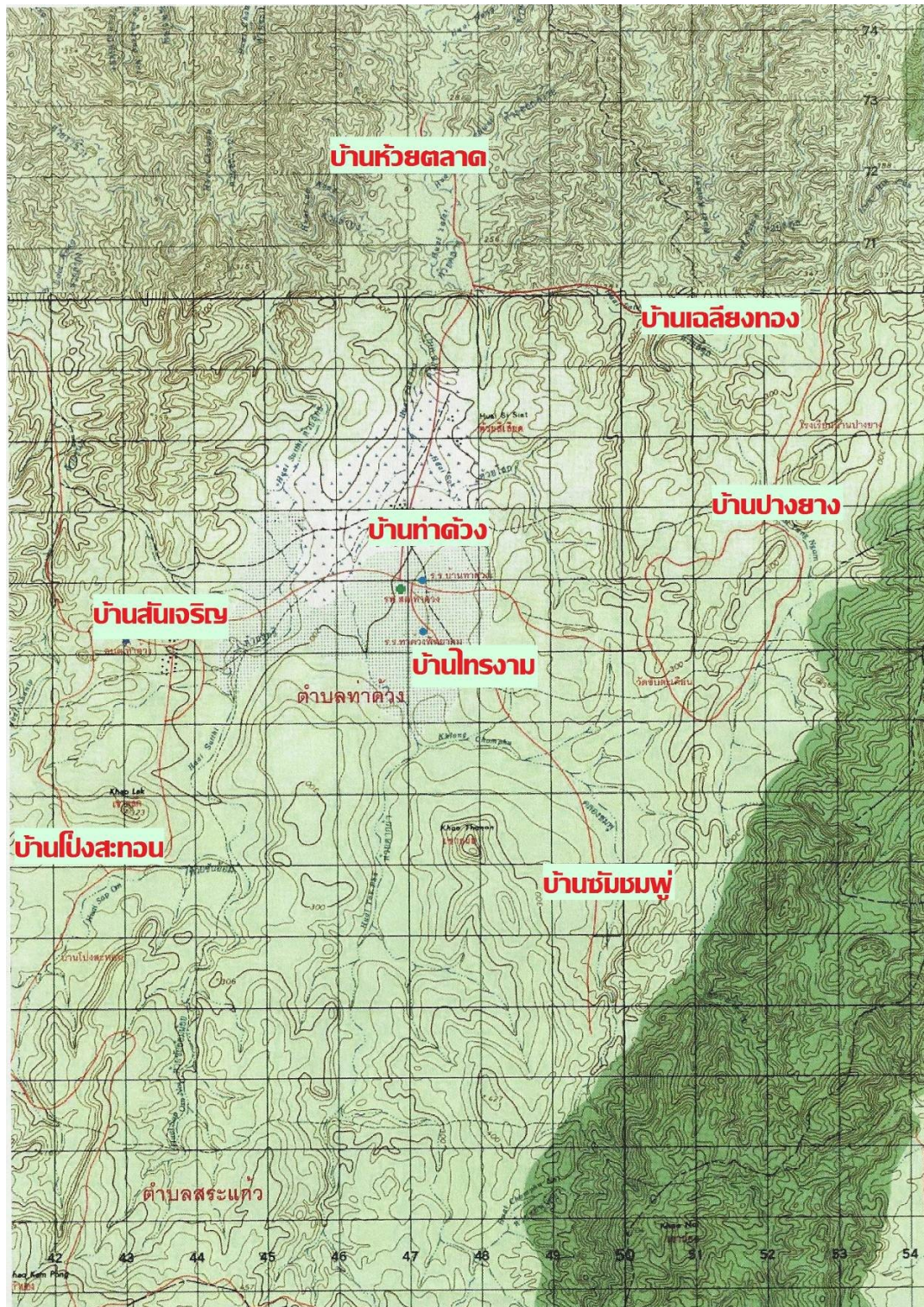


A horizontal number line with 8 empty rectangular boxes for digits, separated by vertical tick marks. The boxes are arranged in a row, with a gap between the 7th and 8th boxes.

[illegible]

1. □□□□□□□□

[illegible]

□ □ □ □ □ □ □ □ □ □ □ □ □ □ □

2. 〇〇〇〇〇〇〇 〇〇〇〇〇

〇〇〇〇〇〇〇 2 〇〇〇〇〇〇〇〇〇〇〇〇〇

〇〇〇〇〇〇〇〇〇〇〇 〇〇〇〇〇〇〇〇〇〇〇 〇〇〇〇〇〇

〇〇〇〇〇〇〇〇〇 〇〇〇. 1. 〇〇〇〇〇〇 〇〇〇〇〇〇

2. 〇〇〇〇〇〇〇 〇〇〇〇〇〇〇〇

〇〇〇〇〇〇〇 3 〇〇〇〇〇〇〇〇〇〇〇

〇〇〇〇〇〇〇〇〇〇〇 〇〇〇〇〇〇〇〇 〇〇〇〇〇〇〇

〇〇〇〇〇〇〇〇〇 〇〇〇. 1. 〇〇〇〇〇〇〇〇 〇〇〇〇〇〇

〇〇〇〇〇〇〇 4 〇〇〇〇〇〇〇〇〇〇〇〇〇

〇〇〇〇〇〇〇〇〇〇〇〇〇〇〇〇〇〇〇 〇〇〇〇〇〇〇〇〇〇〇

〇〇〇〇〇〇〇

〇〇〇〇〇〇〇〇〇 〇〇〇. 1. 〇〇〇〇〇〇〇 〇〇〇〇〇〇

2. 〇〇〇〇〇〇 〇〇〇〇〇〇〇

〇〇〇〇〇〇〇 5 〇〇〇〇〇〇〇〇〇〇〇〇〇

〇〇〇〇〇〇〇〇〇〇〇 〇〇〇〇〇〇〇 〇〇〇〇〇〇〇

〇〇〇〇〇〇〇

〇〇〇〇〇〇〇〇〇 〇〇〇. 1. 〇〇〇〇〇〇〇 〇〇〇〇〇

〇〇〇〇

2. 〇〇〇〇〇 〇〇〇〇〇〇〇〇〇〇

〇〇〇〇〇〇〇 6 〇〇〇〇〇〇〇〇〇〇〇〇

〇〇〇〇〇〇〇〇〇〇〇 〇〇〇〇〇〇〇〇〇〇〇〇〇〇〇〇〇

〇〇〇〇〇〇〇〇〇〇〇〇〇〇〇

〇〇〇〇〇〇〇〇〇 〇〇〇. 1. 〇〇〇〇〇〇〇〇〇〇

〇〇〇〇〇

2. 〇〇〇〇〇〇〇〇 〇〇〇〇〇〇

〇〇〇〇〇〇〇 7 〇〇〇〇〇〇〇〇〇〇〇〇

〇〇〇〇〇〇〇〇〇〇〇 〇〇〇〇〇〇〇〇 〇〇〇〇〇〇〇

〇〇〇〇〇〇〇〇〇 〇〇〇. 1. 〇〇〇〇〇〇〇〇〇 〇〇〇〇

〇〇〇〇〇

2. 〇〇〇〇〇〇〇〇〇〇〇〇 〇〇〇〇

〇〇〇

〇〇〇〇〇〇〇 8 〇〇〇〇〇〇〇〇〇〇〇〇

7. 附屬設施

7.1 附屬設施之設置標準

附屬設施之設置標準，應符合下列規定：

- 附屬設施之設置，應符合下列規定：

附屬設施之設置，應符合下列規定：

- (一) 附屬設施之設置，應符合下列規定：
- (二) 附屬設施之設置，應符合下列規定：
- (三) 附屬設施之設置，應符合下列規定：
- (四) 附屬設施之設置，應符合下列規定：
- (五) 附屬設施之設置，應符合下列規定：
- (六) 附屬設施之設置，應符合下列規定：
- (七) 附屬設施之設置，應符合下列規定：
- (八) 附屬設施之設置，應符合下列規定：
- (九) 附屬設施之設置，應符合下列規定：
- (十) 附屬設施之設置，應符合下列規定：
- (十一) 附屬設施之設置，應符合下列規定：

7.2 附屬設施之設置標準

7.3 附屬設施之設置標準

7.4 附屬設施之設置標準

8. 附屬設施之設置標準

附屬設施之設置標準，應符合下列規定：

附屬設施之設置，應符合下列規定：

附屬設施之設置，應符合下列規定：

附屬設施之設置，應符合下列規定：

附屬設施之設置，應符合下列規定：



[illegible]

9.3 □□□□□□□□□□

9.3.1

() 6

[illegible]

□ □ □ □ □ □ □ □ □ □

[illegible]

□ □ □ □ □ □

11/11

[illegible]

□□□□□□□ 27 □□

(2)

- □□□□□□□□□□□□□□□□

[illegible]

-

□ □ □ □ □ □

1

11

- □□□□□□□□□□/□□□□□□□□□□

□□□□□□ □ 6 □□

-

□ □ □ □ □ □

24 □□

-

☐ ☐ ☐ ☐ ☐ ☐

(3) 

□□□□□□□□□□ □.□.□□ 63

[illegible]

32,477,953.25

--	--	--	--	--	--	--

- _____/_____

15,606,109.25

- [] [] [] [] [] [] [] [] [] [] [] [] [] [] []

16,871,844

9.3.2 数据流图

[illegible]

